

## JK6 MODEL 4x2

JK6, con su potencia superior y su bastidor de acero de alta resistencia con menor peso propio, es su primera opción para la logística rápida de corta y media distancia.



## RIGID TRACTOR JK6 SERIES MODEL 4x2

Como marca de camiones desarrollada independientemente por China, FAW TRUCKS cuenta con 7 millones de usuarios. Sus ventas anuales de camiones medianos y pesados de una sola marca ocuparon el primer lugar en el mundo en 2018, 2019 y 2020.

El FAW TRUCKS J6L es un camión de gama alta de China, con más potencia, un precio más bajo en un 15-50%, una mayor ocupación de 2 a 5 días y un ahorro de combustible de 1 a 2 litros por cada 100 km.

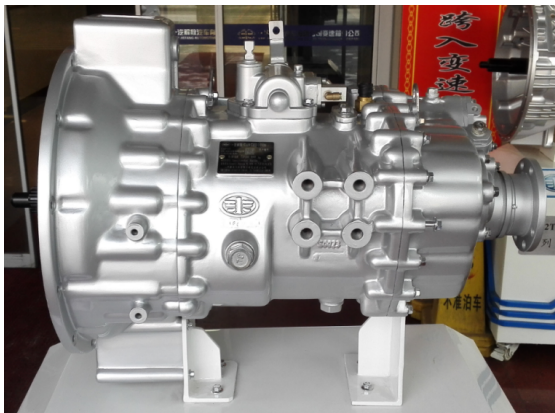
## FEATURES AND BENEFITS

El menor consumo de combustible, el menor peso propio y el intervalo de mantenimiento más largo entre los del mismo nivel que permiten a los usuarios ahorrar dinero y evitar preocupaciones.

Más espacio y cama amplia, buen control del vehículo.

El modelo más seguro en los camiones medianos hace que los usuarios puedan conducir seguramente.

Aspecto moderno y atractivo con decoración interior de tipo automóvil, de gama alta y con funciones diversas; La tecnología de reducción de la vibración de ruidos más el asiento de gran comodidad brindan a los usuarios una experiencia muy cómoda.



## ENGINE -CA8TA

Caja de cambios CA8TAX090M, un producto mediano de 8 marchas con alta confiabilidad y rendimiento que se desarrolla por FAW exclusivamente para los camiones medianos.

La vida útil del B10 es de unos 500.000km y el kilometraje del cambio de aceite es de 50.000km.

La distancia entre el tanque principal y el auxiliar se amplía a 110mm, el par de entrada máximo se aumenta a 900N.m, mayor rango de potencia del motor equipado, mayor par y confiabilidad más alta.

Peso ligero, gran capacidad de carga, bajo ruido, bajo consumo de combustible, cambio de marcha fluido y operación más cómoda.